

FRAXEL TO NAJNOWSZE OSIĄDNIECIE TECHNIKI LASEROWEJ STOSOWANEJ W
MEDYCYNIE DO INTENSYWNEJ REGENERACJI NASKÓRKA



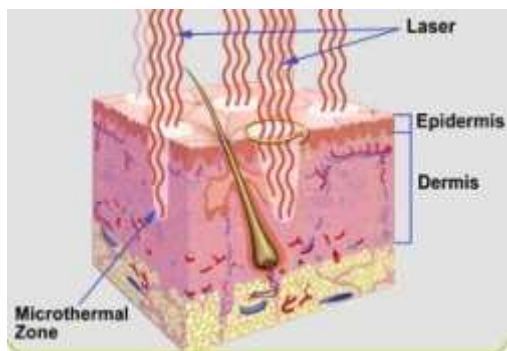
**Klinika Laseroterapii ;
Kraków; ul. Konecznego 2/4u;
Tel:12/420 60 70; 502 440 308;
601 440 122
Czynne: poniedziałek , środa, piątek -
w godzinach od 15.00 do 19.00**

FRAXEL

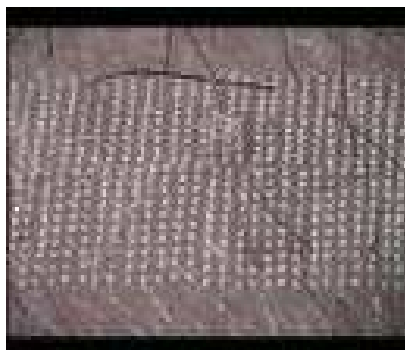


Efektom działania jest odmłodzenie skóry ,usunięcie przebarwień, wygładzenie zmarszczek, likwidacja blizn, rozstępów i poszerzonych porów.

Czym jest resurfacing? Resurfacing to laserowa metoda regeneracji skóry na twarzy polegająca na usuwaniu jej zewnętrznej warstwy za pomocą promienia laserowego. Rezultaty resurfacingu to wygładzenie zmarszczek i blizn, napięcie skóry i efekt odmłodzenia. Metoda ta korzysta z tzw. laserów ablacyjnych, lasera CO2 i lasera erbowo-jagowego. Lasery te delikatnie usuwają zewnętrzne warstwy skóry i powodują regenerację naskórka.



Schemat działania lasera frakcyjnego



Obraz skóry po naświetlaniu laserem frakcyjnym.

FRAXEL TO NAJNOWSZE OSIĄDNIECIE TECHNIKI LASEROWEJ STOSOWANEJ W MEDYCYNIE DO INTENSYWNEJ REGENERACJI NASKÓRKA



Schematyczne przedstawienie działania lasera frakcyjnego. Obrazy przed i działania światła laserowego.

Częstość impulsów jest precyzyjna i regulowana na całej powierzchni działania. Laser FRAXEL wywołuje zmianę struktury skóry głęboko pod naskórkiem (do 2mm), tworząc unikalne warunki do pełnej i trwałej regeneracji kolagenu i elastyny. Podczas zabiegu wiązka laserowa przenika przez naskórek nie uszkadzając go. Działa on jak opatrunek, dzięki czemu skóra potrzebuje niewiele czasu, aby się zregenerować. Sumując, FRAXEL umożliwia wymianę pewnej puli komórek skóry starych wiekiem lub uszkodzonych procesem chorobowym na zupełnie nowe zdrowe komórki.



Przebieg zabiegu:

Parametry wykonania zabiegu (wartość energii, ilość przejść przez skórę, powierzchnia „pokrycia” skóry dziurkami) uzależniona jest od problemu i okolicy zabiegowej.

W trakcie zabiegu lekarz „dziurkuje” skórę impulsami lasera za pomocą głowicy. Ilość „przejść” przez skórę może wahać się od 6 do 10. W trakcie jednego zabiegu „dziurkuje” się ok. 20-25% leczonej powierzchni skóry. Dzięki temu zachowujemy pozostałe 75-80% nienaruszonej zdrowej skóry, która potrzebna jest do przebudowy kolagenu i szybkiego gojenia.

Zabieg jest dość bolesny. Wrażenia są porównywalne do uczucia wbijania setek rozgrzanych igiełek w skórę. Zabieg wykonywany jest w znieczuleniu lokalnym (krem EMLA), można także zastosować zewnętrzne aparaty schładzające skórę w trakcie zabiegu (cooler).

Bezpośrednio po zabiegu na skórze pojawia się zaczerwienienie i obrzęk. Może wystąpić pieczenie, świąd, skóra jest napięta i sucha. Stan taki utrzymuje się ok. 2-3 dni. Następnie pojawia się drobnopłatowe złuszczenie naskórka – jest to wynik ewakuacji martwych komórek skóry na zewnątrz. Dodatkowo procesowi gojenia może towarzyszyć delikatne zbrązowienie naskórka, utrzymujące się do 2 tygodni. Pełny rezultat zabiegu widoczny jest

FRAXEL TO NAJNOWSZE OSIĄDNIECIE TECHNIKI LASEROWEJ STOSOWANEJ W MEDYCYNIE DO INTENSYWNEJ REGENERACJI NASKÓRKA

po ok. 4-5 tygodniach. Aby uzyskać najlepsze efekty należy wykonać serię 3-5 zabiegów w odstępach 3-6 tygodni. Przebudowa kolagenu powodująca dalsze wygładzanie i ujędrnianie skóry będzie trwała jeszcze przez 6-12 miesięcy po zabiegu.



Postępowanie po zabiegu:

- pielęgnacja skóry łagodnymi kremami nawilżającymi i regenerującymi (np. Cicalfate Avene, Hydrabio Bioderma itp.),
- ochrona przeciwsłoneczna – stosowanie kremów z SPF > 30 przez okres ok. 4 tygodni po zabiegu, makijaż: można wykonać już następnego dnia po zabiegu,
- rekonwalescencja społeczna: 1-3 dni, ale zazwyczaj już następnego dnia po zabiegu można powrócić do pracy;

Efekty niepożądane:

Nie opisano dotychczas żadnych trwałych działań niepożądanych (tj. blizny, infekcje) terapii laserem FRAXEL. W przypadkach bardziej intensywnej zabiegów możliwe jest pojawienie się przejściowo niewielkich pęcherzy i/lub czasowych przebarwień (gł. u pacjentów z ciemniejszą karnacją).



Wskazania:

- blizny potrądzikowe:
- zanikowe, zapadnięte
- bibułkowate (cienkie)
- drobne wypukłe, przymieszkowe przypominające prosaki
- odmładzanie skóry twarzy, szyi, dekoltu oraz dłoni,
- usuwanie drobnych zmarszczek okolicy oczu,
- poprawa owalu twarzy,
- poprawa gęstości i sprężystości skóry,
- zamykanie rozszerzonych porów,
- odnowa uszkodzonej przez słońce skóry, w tym rogowacenie słoneczne,

FRAXEL TO NAJNOWSZE OSIĄDNIECIE TECHNIKI LASEROWEJ STOSOWANEJ W MEDYCYNIE DO INTENSYWNEJ REGENERACJI NASKÓRKA

- rozstępy,
- wiotkość skóry ramion, brzucha, po porodzie,
- usuwanie przebarwień (melasma, inne dyschromie),
- modelowanie zanikowych blizn chirurgicznych, powypadkowych, pooparzeniowych;



Przeciwwskazania:

- terapia doustna izotretinoiną (Izotek, Curacne, Aknenormin) lub steroidami,
- nowotwory skóry,
- ciąża i okres karmienia piersią,
- aktywne infekcje bakteryjne i wirusowe skóry,
- przewlekłe zapalne dermatozy (np. łuszczyca, atopowe zapalenie skóry),
- świeża opalenizna (na tydzień przed zabiegiem),
- okres 4 tygodni od wypełniania zmarszczek kwasem hialuronowym,
- blizny przerosłe i keloidy nie kwalifikują się do terapii Fraxelem!

Skóra ze skłonnością do uczuleń i naczynkowa nie są przeciwwskazaniem do leczenia Fraxelem!

Laser frakcyjny - Fraxel

Fraxel - Cała twarzy 1 000,00 zł

Fraxel - Okolice oczu 600,00 zł

Fraxel - Szyja 1 000,00 zł

FRAXEL TO NAJNOWSZE OSIĄDNIECIE TECHNIKI LASEROWEJ STOSOWANEJ W MEDYCYNIE DO INTENSYWNEJ REGENERACJI NASKÓRKA

Fraxel - Blizny

250-500 zł

Fraxel - dermabrazja laserowa

Od 500,00 zł

BLIZNY POTRĄDZIKOWE



PRZED

PO



Before

After

ZADAWALAJĄCY EFEKT PO 4-5 ZABIEGACH

ODMŁADZANIE SKÓRY TWARZY



PRZED

PO

FRAXEL TO NAJNOWSZE OSIĄDNIECIE TECHNIKI LASEROWEJ STOSOWANEJ W MEDYCYNIE DO INTENSYWNEJ REGENERACJI NASKÓRKA



PRZED

PO



PRZED

PO



Efekty zabiegów laserem Fraxel®

Wskazania: 10-15 sesji (z 10-15 dniem przerwy) lub 10-15, 2 sesje (z 10-15 dniem przerwy)



przed

10 miesięcy po drugim zabiegu



przed

1 miesiąc po czwartym zabiegu

PRZED

PO

FRAXEL TO NAJNOWSZE OSIĄDNIECIE TECHNIKI LASEROWEJ STOSOWANEJ W MEDYCYNIE DO INTENSYWNEJ REGENERACJI NASKÓRKA



Opracowała: laseroterapeuta Beata Śpiewak

Zródło zdjęć

<http://www.google.com/search?hl=pl&q=laser+fraxel&um=1&ie=UTF-8&tbm=isch&source=univ&sa=X&ei=xaDWTYmIAoL1sgbM1OWOBw&ved=0CCsQsAQ&biw=1259&bih=823> Data pobrania 20.05.2011