

TOKSYNA BOTULINOWA - BOTOX



JANUSZ Magdalena

1. WSKAZANIA

Zabieg z zastosowaniem

TOKSYNY BOTULINOWEJ - botox

jest dla osób, które chciałyby pozbyć się zmarszczek występujących głównie w górnej części twarzy tzw. zmarszczek mimicznych. Zmarszczki te bardzo często występują już u młodych osób ponieważ związane są z pracą mięśni mimicznych twarzy (z mimiką twarzy).



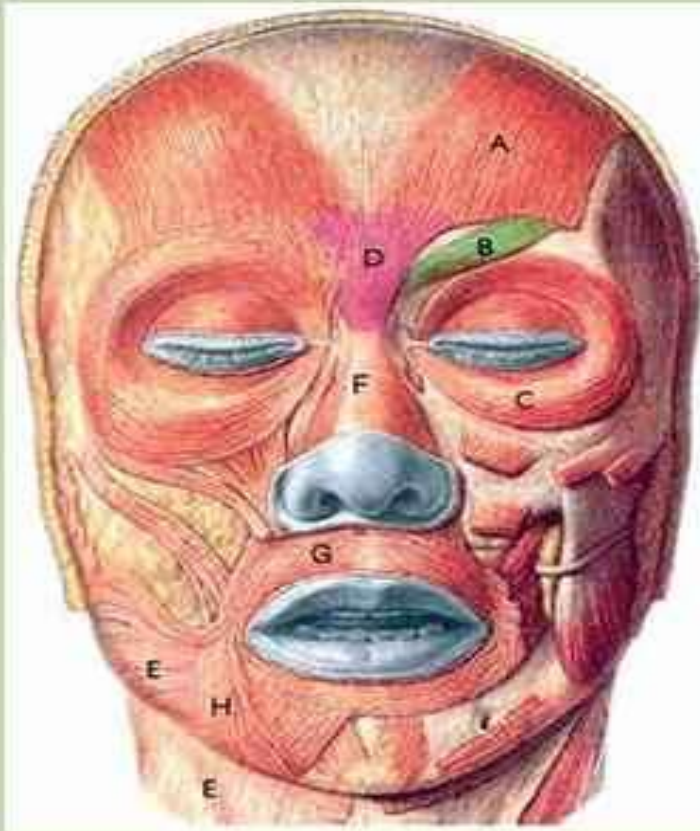
TOKSYNA BOTULINOWA ma szerokie zastosowanie

głównie w usuwaniu zmarszczek:

- między brwiami (“lwie” zmarszczki)
- pionowych i poprzecznych czoła
- wokół oczu tzw. kurze łapki

W dermatologii **botox** stosuje się też do leczenia nadpotliwości dłoni, stóp i pach. Zastrzyki z toksyny botulinowej zaleca się również w leczeniu schorzeń związanych z kurczami mięśni

i tikami, w leczeniu spastyczności u dzieci z porażeniem mózgowym, w okulistyce do leczenia kurczu powiek i zeza.



The primary muscles of facial expression treated with BOTOX:

- (A) Frontalis
- (B) Corrugator and Depressor supercilli complex
- (C) Orbicularis oculi
- (D) Procerus
- (E) Platysma
- (F) Nasalis
- (G) Orbicularis oris
- (H) Depressor anguli oris



Before

After



Before



After



Before



After



Before



After



Before



After



Before



After



Before



After



Before



After



Before



After

2. PRZEBIEG ZABIEGU:

Zabieg polega na iniekcji botox wykonanej przez wyspecjalizowanego **lekarza** cienką igłą w okolicie twarzy gdzie tam gdzie znajdują się zmarszczki.

TOKSYNA BOTULINOWA jest wstrzykiwana przy użyciu jednorazowej strzykawki z bardzo cienką igłą. Preparat podaje się w kilka miejsc na twarzy. Zabieg trwa krótko.

Uczucie bólu związane z podawaniem preparatu jest minimalny. Zabieg nie wymaga znieczulenia miejscowego. Czasami ze względu na komfort pacjenta czasami stosuje się znieczulenie kremem (np. EMLA) na około 45 min/60 min godzinę przed zabiegiem. Po zabiegu pacjent może powrócić do codziennej aktywności.

3. POSTĘPOWANIA PO ZABIEGU

- ćwiczyć mięśnie mimiczne
- unikać masażu w miejscach wstrzyknień
- w dniu zabiegu nie wolno pochylać głowy do dołu
- w dniu zabiegu nie wolno również latać samolotem

Zmarszczki całkowicie lub częściowo zanikają, twarz nabiera łagodnego i naturalnego wyglądu, mimika jest zachowana. Dawka stosowana w medycynie estetycznej w celach kosmetycznych jest dużo niższa od dawki leczniczej, bezpieczna, dobierana indywidualnie.

TOKSYNA BOTULONOWA zaczyna działać już po 2-3 dniach od zabiegu ale pełny efekt jest widoczny dopiero po 7-10 dniach. Utrzymuje się on średnio 3-6 miesięcy. Zależy to od indywidualnych cech organizmu.

Potem mimika twarzy stopniowo powraca. Gdy toksyna botulinowa całkowicie przestanie działać, zabieg należy powtórzyć. Jeżeli pacjent nie będzie chciał powtarzać zabiegu to i tak jakieś pozytywne efekty działania pozostają nawet po jednym zabiegu.

Twarz już po jednym zabiegu (po około półrocznym okresie działania toksyny botulinowej) wygląda młodziej, często zmarszczki ulegają spłyceniu na skutek dodatkowego działania **botoxu**.

Działanie to polega na tym, że jeżeli przez pół roku nie wykonujemy ruchów, które marszczą czoło czy ruchów odpowiedzialnych za "kurze łapki" - skóra odpoczywa a więc po ustaniu działania **botoxu** i tak wygląda młodziej.

4. PRZECIWSKAZANIA

Bezwzględne

- zaburzenia przewodnictwa nerwowo-mięśniowego (miastenia gravis, zespół Lamberta Eatona)
- nadwrażliwość na składniki preparatu (albuminy ludzkie)
- stosowanie następujących leków lub okres do 1 tygodnia od ich odstawienia:
 - aminoglikozydy (streptomycyna, gentamycyna, amikacyna, itp.)
 - aminochinolony (chlorochina, hydroksychlorochina) - D-penicylamina (Cuprenil)
 - cyklosporyna
 - linkomycyna, tetracyklina, polimyksyna
 - miejscowe stany zapalne skóry
 - ciąża, okres laktacji

względne

- zaburzenia krzepnięcia
 - stosowanie leków przeciwnkrzepliwych
- (np. aspiryna lub inne preparaty kwasu acetylosalicylowego)

5. DZIAŁANIA NIEPORZĄDANE

- ból podczas iniekcji
- małe krwinki, które mogą powstać w miejscu wstrzyknięcia
- zbyt niskie opadnięcie brwi lub zbyt duże uniesienie w przypadku leczenia zmarszczek czołowych
- przejściowy obrzęk, zaczerwienienie, pojawienie się mrowienia w miejscu iniekcji
- nadmierne zwiótnienie mięśni (opadanie powieki, opadanie kącika ust)
- ból głowy, ustępujący po zastosowaniu preparatu przeciwbólowego.



OFIARA
BOTOXU?







Ważne!

Reakcje te mają charakter przemijający, większość z nich ustępuje na ogół po kilku dniach. Efekt nadmiernego zwiotczenia mięśni może utrzymywać się 2-6 tygodni. Ryzyko wystąpienia działań niepożądanych zależy od mięśnia, do którego podaje się preparat.

6. POWTARZANIE ZABIEGÓW

Zabiegi można powtarzać co 6-8 miesięcy jednak nie częściej niż co 3 miesiące. Jest to jeden z zabiegów do których pacjenci wracają ,ponieważ daje bardzo szybkie, efektowne i długotrwałe efekty. Zaletą jest też to, że jest to zabieg nieinwazyjny i prosty w wykonaniu.

przed zabiegiem

po zabiegu



EFEKT DZIAŁANIA TOKSYNY BOTULINOWEJ