



»CAMI«

ESTETYCZNA CHIRURGIA PLASTYCZNA

i LASEROTERAPIA

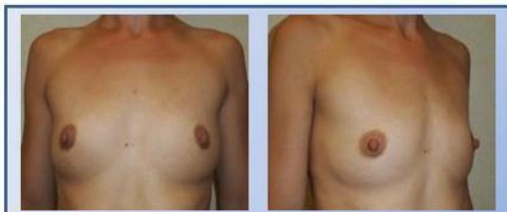
31-216 Kraków, ul. Konecznego 2/4U
tel. 012 420 60 70, fax 012 420 60 71

www.cami-antiaging.eu
biuro.cami@gmail.com

MACROLANE – jest kwasem hialuronowym, który został zarejestrowany jako implant. Założeniem producenta jest głębokie ułożenie preparatu w tkankach w celu uzupełnienia niedoboru tkanek.

Niektóre pacjentki mają obawy przed zabiegiem operacyjnym w znieczuleniu ogólnym z pozostawieniem mniej lub bardziej widocznej blizny pooperacyjnej, a także obawiają się protez piersiowych, które są ciałem obcym umieszczonym w piersiach. Dlatego decydują się na zabieg wszczepienia płynnego implantu znanego pod nazwą handlową Macrolane. Zaletą tej metody jest powiększenie piersi w sposób małoinwazyjny, a jednocześnie przetestowanie zmiany wyglądu piersi z możliwością regulacji objętości piersi poprzez dodanie lub usunięcie implantu w sposób nieinwazyjny.

ZASTOSOWANIE IMPLANTU MACROLANE JAKO CZASOWEJ PROTEZY PIERSI



Widok piersi przed zabiegiem



Widok piersi po zabiegu

Pacjentka po porodzie i karmieniu nie mogła się pogodzić z zanikiem gruczołów piersiowych.

Postanowiła sprawdzić jak będzie się czuła po powiększeniu piersi czasowym implantem z kwasu hialuronowego, tj. „Macrolane”.

Po zabiegu stwierdziła, że wynik estetyczny zabiegu spełnił jej oczekiwania.

POWIĘKSZANIE PIERSI Z ZASTOSOWANIEM IMPLANTU - MACROLANE



Pacjentka z asymetrią piersi spowodowaną chirurgicznym usunięciem łagodnego guza prawego sutka. Widok przed zabiegiem.



Ta sama pacjentka po podaniu implantu Macrolane. Uzyskano odbudowę kształtu i objętości piersi.

SYMETRYZACJA PODUDZI Z ZASTOSOWANIEM IMPLANTU - MACROLANE

Pacjentka z widoczną asymetrią podudzi po wypadku. Pomimo rehabilitacji jest widoczny zanik podskórnej tkanki tłuszczowej i mięśni w wyniku zbliznowacenia po zmiążdżeniu

Uzupełnienie niedoboru tkanek implantem Macrolane wyrównało asymetrię i poprawiło estetyczny wygląd obu podudzi.

